

(주)에프네트 회사 소개



2003. 5.

FNET (주)에프네트
Free & Safe Networking

- 01 개요
- 02 연혁
- 03 비전
- 04 조직구성
- 05 기술보유현황
- 06 사업분야

회사명

국문 : (주)에프네트

영문 : FNET Co., Ltd.

대표이사

김영근

설립일

1998년 8월 4일

자본금

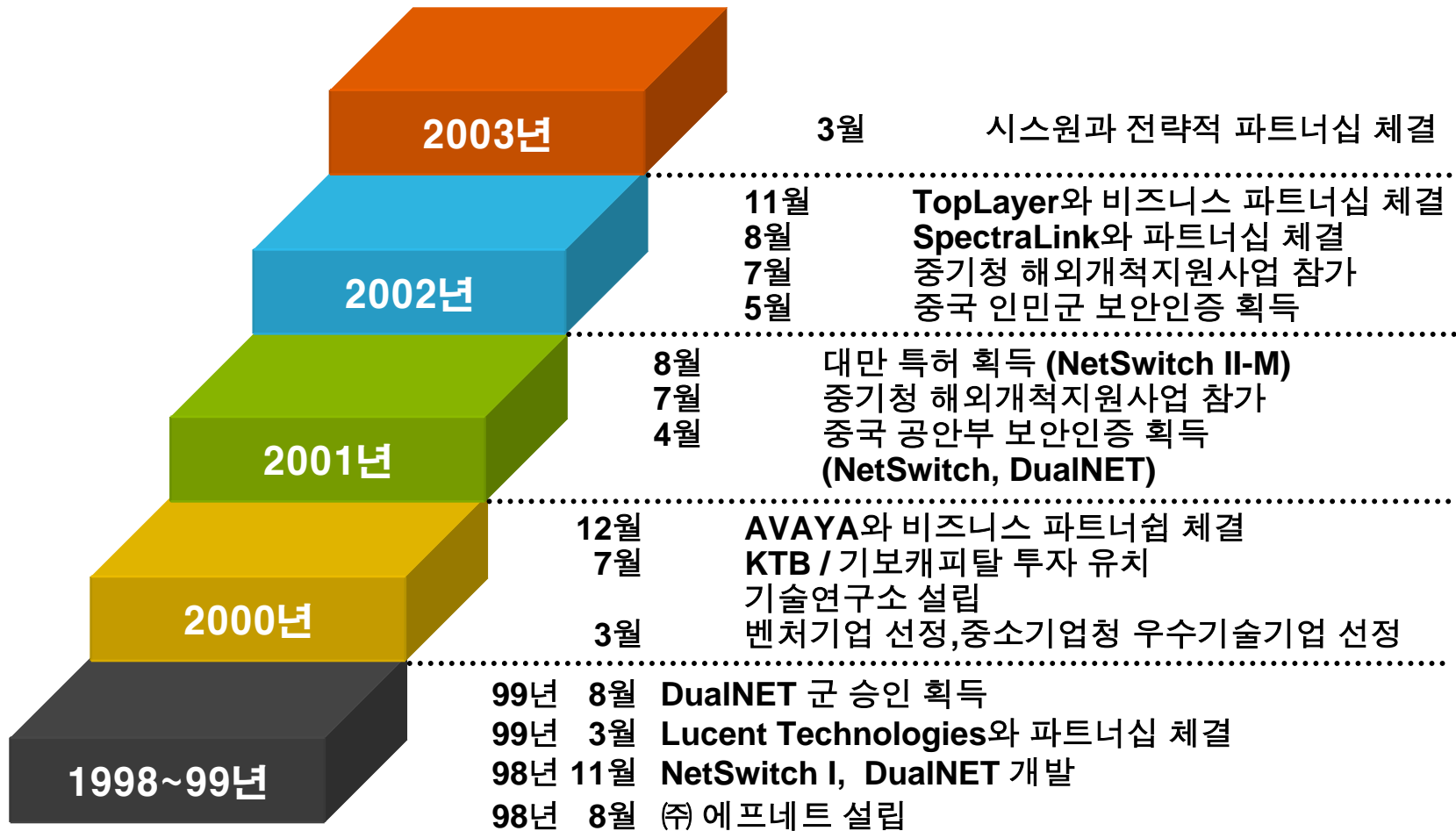
33 억 (KTB / 기술보증기금 투자 유지)

직원수

35 명

매출액

2000년 55억 / 2001년 56억 / 2002년 93억



“고객과 사회에 기여하고 기업 가치를 창출하는 글로벌 기업”

고객 비전

신뢰를 기반으로 고객의 가치를 최고로 만드는 기업

사업영역 비전

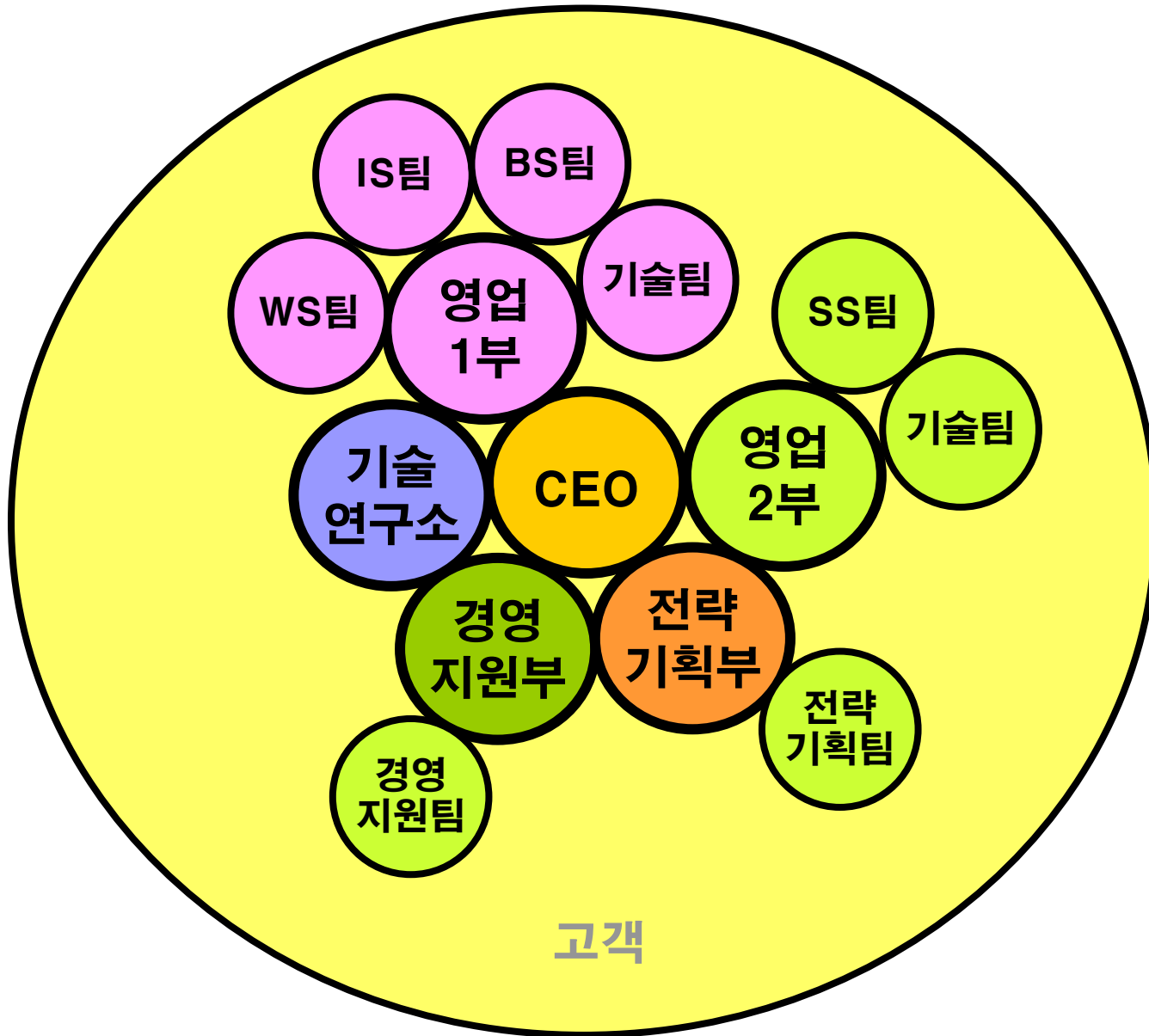
전문화된 기술, 선도적 솔루션, 앞서가는 IT 기업

성장 비전

최고의 가치를 지닌 글로벌 기업

구성원

일과 생활, 변화와 도전을 존중하는 기업



특허 현황

- NetSwitch 대만 특허 획득
- NetSwitch 관련 국내 특허 출원
- NetSwitch 관련 미국,일본,중국 특허 출원
- NetSwitch 미국 특허 공고 중
- DualNET 관련 국내 특허 출원

실용신안 등록

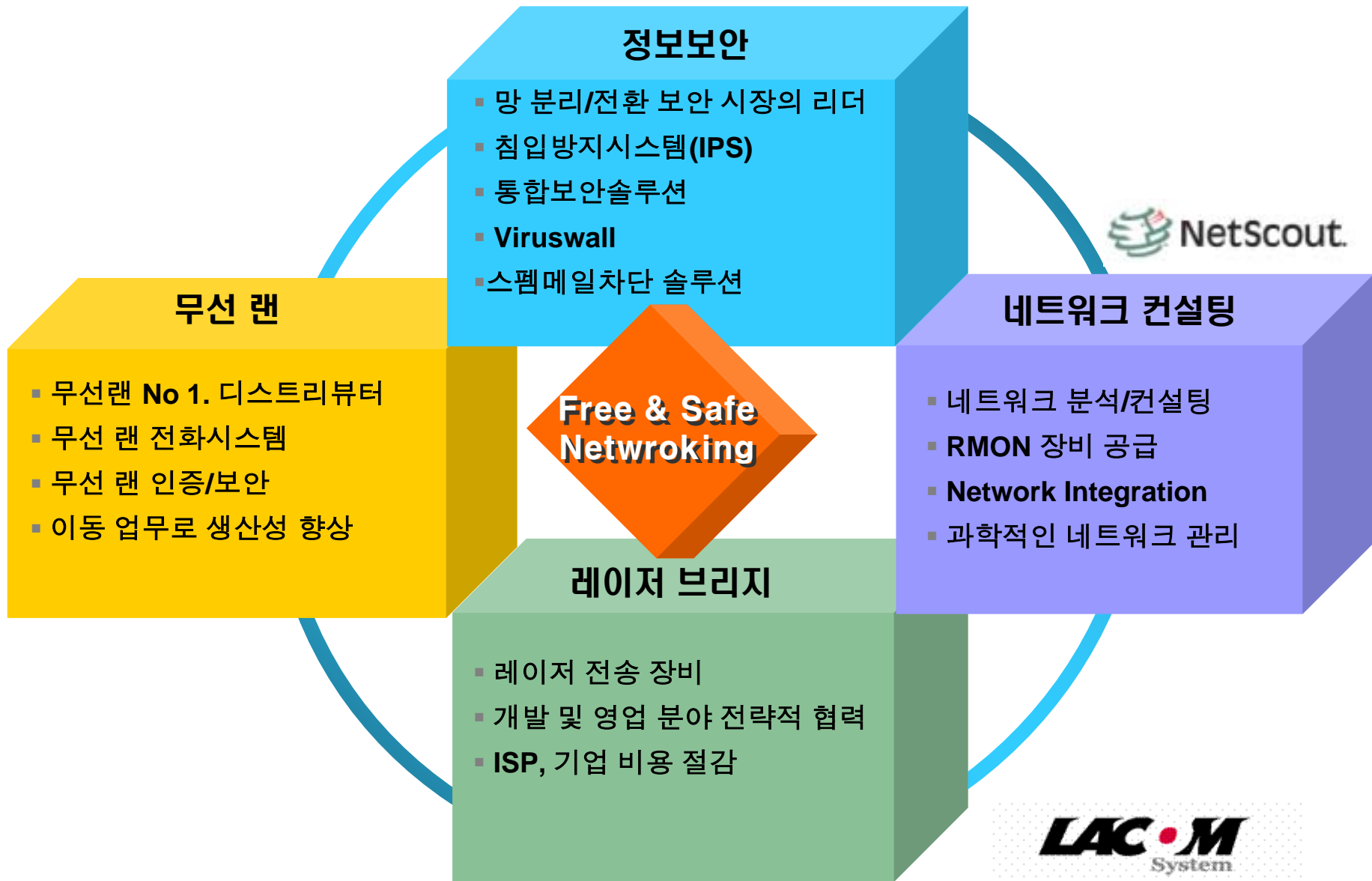
- NetSwitch 국내 실용신안 등록

상표등록

- NetSwitch / DualNET

인증

- 벤처기업지정
- 기술신용 보증기금 우량 기술 기업 선정
- DualNET 국방부 사용 승인
- 중국 공안부 보안인증획득(Netswitch Series 포함 6개)
- 중국 인민해방군 보안 인증 획득(Netswitch II-M, DualNET)



■ 정보 보안

NetSwitch 시리즈 / DualNET

- 국내 최초 망 분리/전환 장치 자체 개발
- 물리적으로 네트워크를 분리(내부망/외부망)하여 가장 확실하게 정보 보안을 실현
- 국내 금융권, 국방분야, 관공서, 정보기관 등에 공급
- 중국, 남미 등에 수출 중
- 국내 총판 : 구주정보통신, 나인에스솔루션
- 중국 5대 컴퓨터 제조업체 랑차오에 OEM 납품 중
- 2002. 8. 대만 특허 획득 (NetSwitch II-M)
- 국내를 비롯 미국, 중국, 일본 등에 특허 출원 중



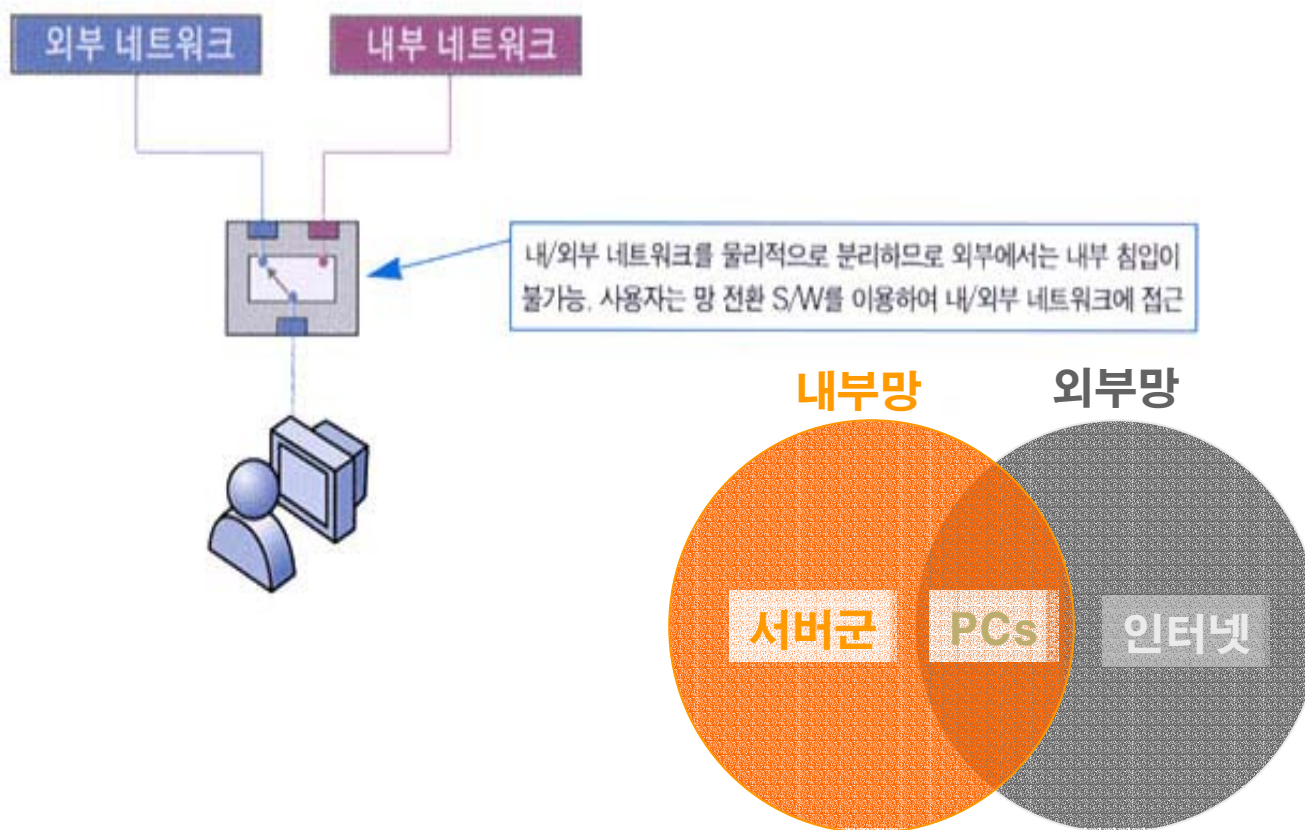
DualNET



NetSwitch II-M

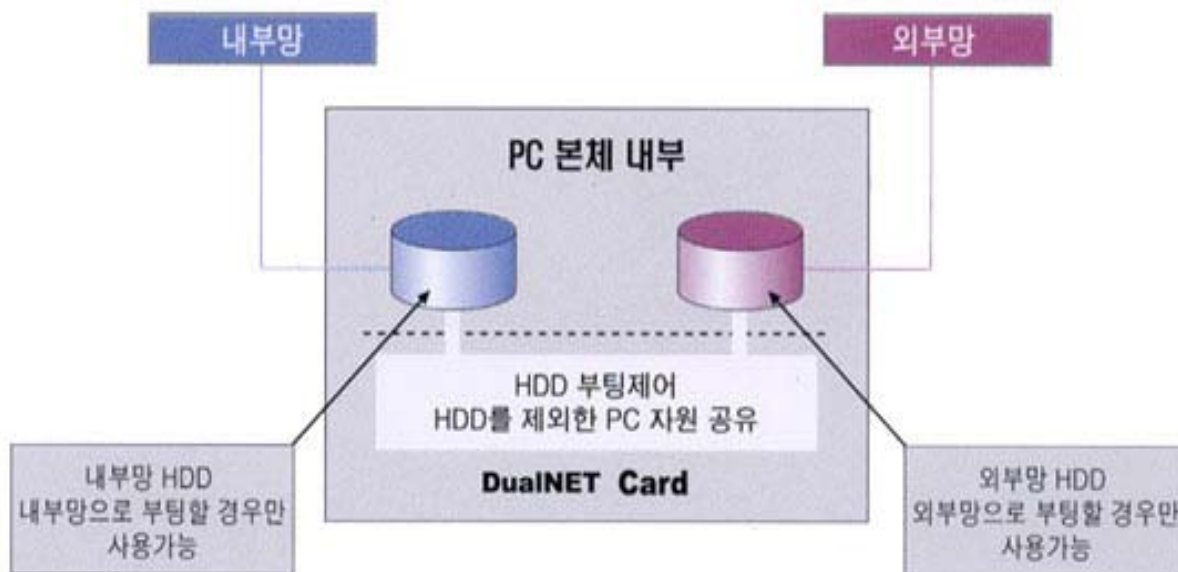
■ 정보 보안

NetSwitch 동작 개념



정보 보안

DualNET 동작 개념



■ 정보 보안

NetSwitch I

- 1 User 용 넷스위치 제품
 - 외부망으로부터 내부망으로의 침입을 근본적으로 차단
 - IPChanger S/W로 재부팅없이 IP 환경 전환

NetSwitch II-M

- 두 개의 망을 물리적으로 분리하고 PC는 IPChanger S/W로 망 전환
- 하나의 망 선택하여 사용 시 다른 망은 전기적 신호 차단하므로 특히 외부에서 내부 네트워크 접근은 불가능
- 12 포트, 24포트 지원

NetSwitch II-R

- 넷스위치 기본 기능에 인터넷 공유기 내장
- 지점/지사에서 인터넷은 xDSL 또는 케이블로, 내부 업무는 전용선으로 수행
- 트래픽 분산으로 전용선 비용 절감 및 내부 보안 실현
- 12 포트 10/100BaseT Switching Hub 내장

■ 정보 보안

NetSwitch Plus

- NetSwitch 제품군에 개인 PC 보안 S/W를 추가한 제품
- IPChanger 기능 외에 PC 방화벽 / 바이러스 예방 등 기능 추가

DualNET

- 한 대의 PC에서 내부망 HDD와 외부망 HDD를 분리하여 운영하게 해주는 망 전환 장치
- HDD를 분리, 운영하므로 내부 HDD 자료는 완벽 보안
 - 해킹, 바이러스로부터 안전
- 하나의 PC에서 종류에 상관없이 두 가지 OS 사용이 가능하므로 교육/연구용 PC에도 적합

IPChanger

- NetSwitch 제품군에서 망 전환 신호를 보내고(NetSwitch I은 제외) 재부팅 없이 IP 환경을 전환할 수 있도록 해주는 S/W

■ 정보 보안

NetSwitch / DualNET 고객

- **NetSwitch** 한국 증권업 협회 / 금융감독위원회 / 금융결제원 / 증권거래소 / 한국은행
국민은행 / 외환은행 / 농협 / 하나은행 / 서울은행 / 평화은행 / 신한은행 / 전북은행 / 미래에셋
증권 / 상호신용금고 / 대검찰청 / 구로구청 / 관악구청 / 중구청 / 동작구청 / 서울시경 / 충북
대 병원 / 파티마 병원 / 조선대학교 / 문화관광부 / 국립중앙박물관 / 국립중앙도서관 / 인천공
항 / 하나로마트 / 강원랜드 / 국립현대미술관 / 하우리 / 청호
- **DualNET** 육군, 해군, 공군본부 / 국방부 / 각 지방 경찰청 및 경찰서 / 한국전력 / 국방
과학연구소 / 국세청 / 기무사 / 감사원 / 검찰청 / 육군사관학교 / 외교통상부 / 서울시청 / 국정
원 등
- **중국** 주해시 교통은행 / 북경의학원제3병원 / 중국과기부 / 중국이동통신 / 산둥다
미사이터그룹 / 휘황전자 / 산둥알루미늄그룹 / 북경 우정국 / 중국컴퓨터상해검측센터 / 국가
체육 총국 / 절강성기술감독국 / 할빈시 철도공안국 컴퓨터보안검찰처 / 거룡그룹 / 강소성진강
공안국 / 사천고성과기발전 / 동방전자 / IT Service / 요녕성후루도시정부 / 공안시대흥구67개
국 / 공안시국 및 분국 (천진,청도,연태시 등)

■ 정보 보안

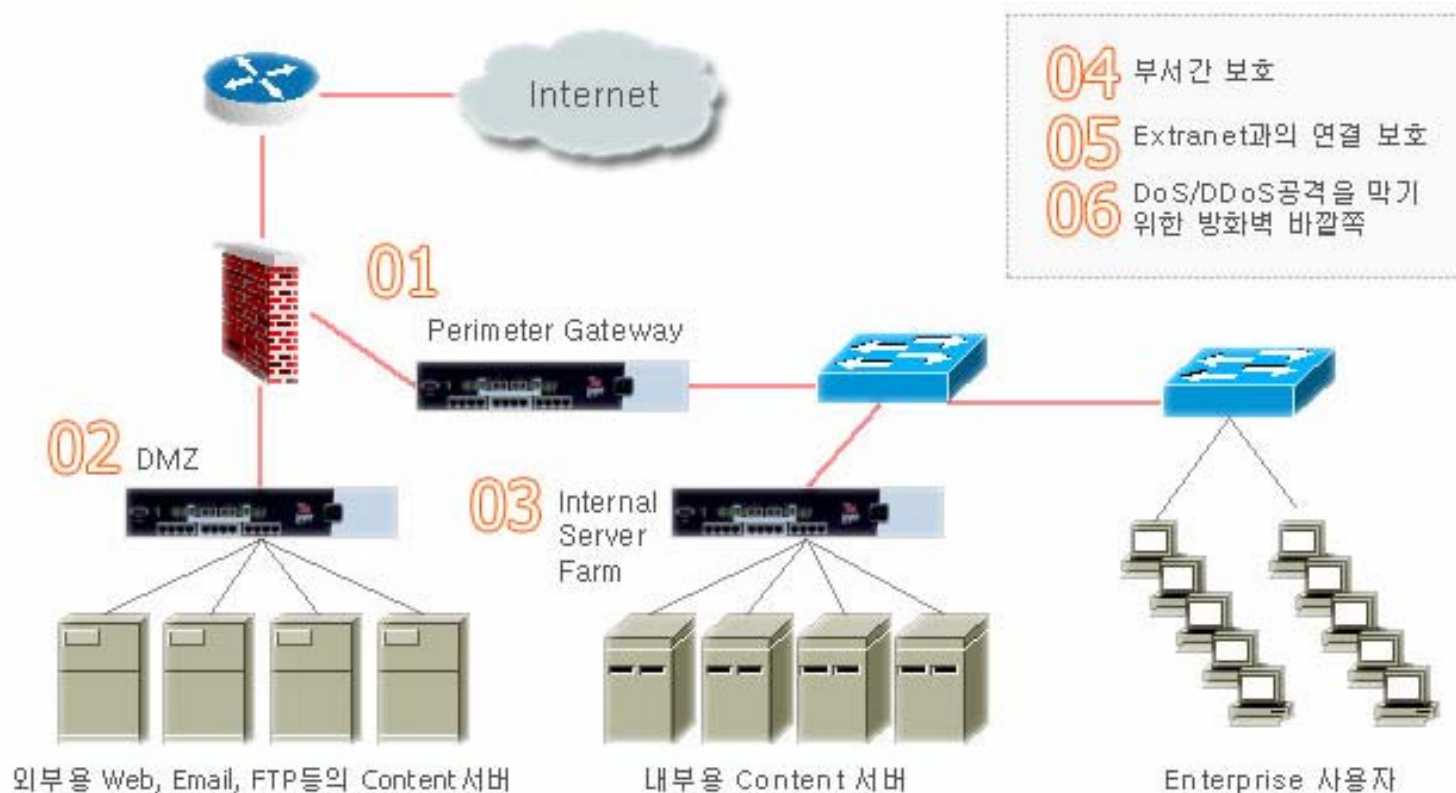
침입방지시스템



- 3세대 정보보안 솔루션
 - 1세대 방화벽
 - 2세대 침입탐지시스템(IDS)
- TopLayer 비즈니스 파트너 (2002. 11.)
- IDS 시장 대체 : IDS 시장의 50% 대체 (2004)
 - 가트너 그룹 예상
- 제품군
 - ▶ Attack Mitigator IPS 시리즈
- 장점
 - ▶ Worm, DDoS, 해킹 등 각종 패턴의 공격을 네트워크로 유입되기 전, 인식/차단
 - ▶ 방화벽 보완, 침입탐지와 방지 기능 결합으로 관리자 부담 감소
 - ▶ 유연한 모니터링과 다양한 기능
 - ▶ 우수한 안정성, 확장성

정보 보안

IPS 구성도



■ 정보 보안

통합보안장비

FORTINET™

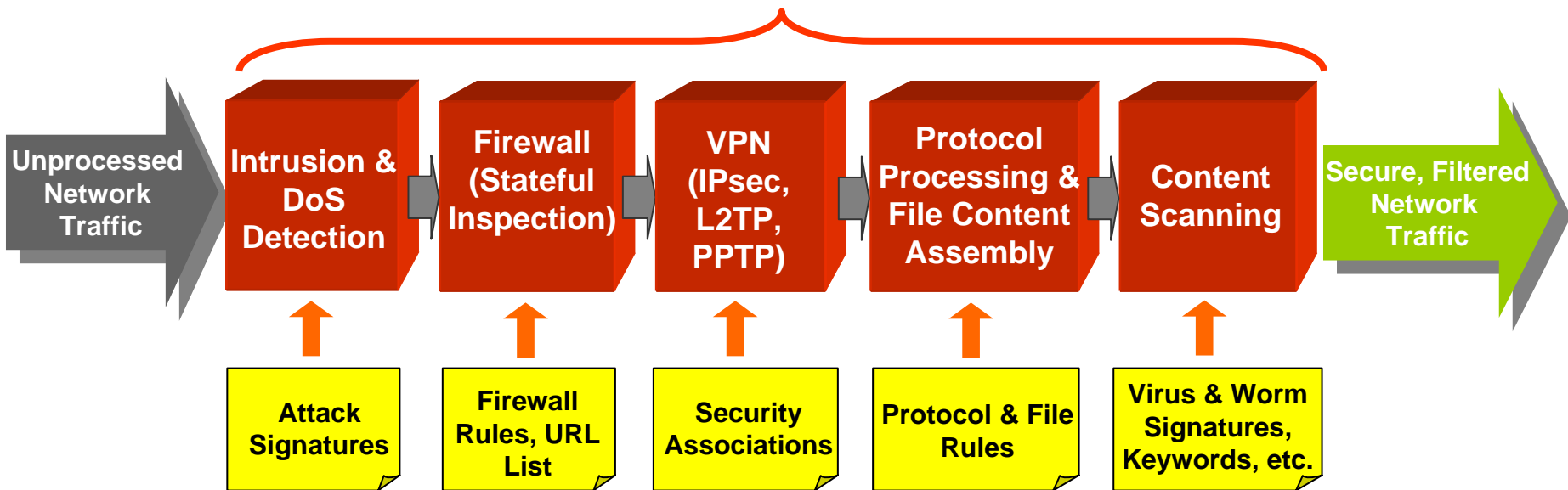


- 5가지 보안 기능 통합
 - **Viruswall** / Firewall / 침입탐지시스템
VPN / Contents Filtering
- ASIC 기반 H/W 보안 장비
 - ASIC 기반 Viruswall은 최초
 - 통합 보안 기능 처리 능력 보장
- Fortinet, 시스원의 비즈니스 파트너 (2003. 2.)
- 제품군
 - ▶ Fortigate 시리즈
- 장점
 - ▶ 완벽한 network 경계 보안
 - ▶ 확장성 / Hardware 기반의 우수한 성능과 시스템 구조
 - ▶ Network와 통합된 Application Level의 서비스
 - ▶ 입증된 세계 규모의 기술지원

■ 정보 보안

Fortigate 제품의 프로세싱 과정

ASIC 기반의 FortiAsic Content Processor



■ 정보 보안

스팸메일차단



- 하드웨어 일체형 스팸메일차단시스템
 - 스팸메일 차단
 - 바이러스메일 차단
 - 메일서버 보호
- 메일서버 앞단에 위치
 - 프록시 서버와 바이러스윌 기능을 수행
 - 들어오고 나가는 모든 메일을 통제/관리



- 제품군
 - ▶ Spamsniper
- 장점
 - ▶ 개개인의 규칙설정 가능
 - ▶ Inbound / Outbound 메일 전체 적용
 - ▶ 멀티서버 / 멀티도메인 지원
 - ▶ 다양한 스마트 기능
 - ▶ 실시간 시스템 모니터링 기능

■ 정보 보안

스팸메일 차단 / 바이러스 차단 / 메일서버 보호



비용절감효과

스팸성 메일 처리를 위한 네트워크 및 메일서버 자원 낭비 방지

업무효율 향상

안전한 정상메일 수신 환경 확보
불건전한 메일차단으로 근무기강 확립

시스템관리 향상

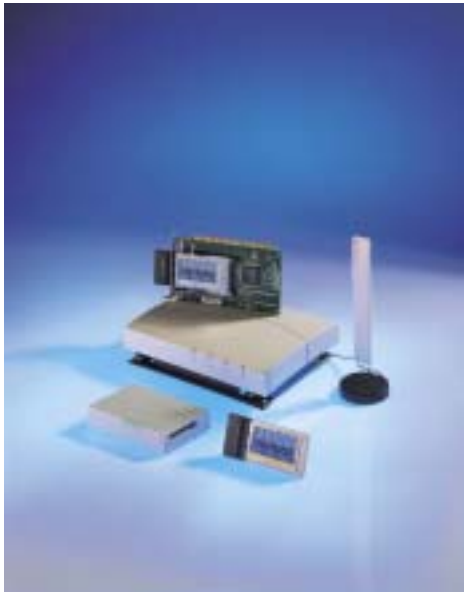
Traffic통제관리
메일서버보호

■ 무선 랜

무선 랜

AVAYA

Silver
BUSINESS PARTNER



- 기업용 무선 랜 솔루션 전문
- 94년부터 무선 랜 사업을 이끌어온 경험
- 무선 랜 기술 및 솔루션 개발 : LR-2000
- 매년 50% 이상 성장
- AVAYA 비즈니스 파트너 (1999. 11.)

- 적용 영역 : 기업용/Home, SOHO용/공중용/실외용
- 기본 구성 : Access Point, WLAN Card
- 제품 종류
 - ▶ Access Point : AP-I, AP-II, AP-III, RG-I
 - ▶ WLAN Card : PC Card, USB Client, EC
 - ▶ Outdoor Bridge : COR-1100, ROR-1000
 - ▶ 기타 : 안테나, Power over Ethernet 등
- 장점
 - ▶ 타 제품에 비해 탁월한 안정성 - AGERE Chipset
 - ▶ 모든 분야에 다양한 솔루션 제공
 - ▶ 우수한 사후 지원 시스템

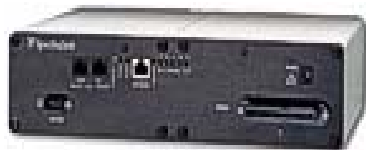
■ 무선 랜

무선 랜 사용 고객

- **기업** 삼성 전자 / 삼성 캐피탈 / 삼성 네트워크 / LG 반도체
현대 하이닉스 / KTF / 현대 정공 / 현대 중공업 / 데이콤
교보문고 / 현대 캐피탈 / 창원 특수강 / 인천 제철
롯데 면세점 / LG 물류센터 / 한국 마크로 / 한국통신 등
- **학교/연구소** 포항공대 / 서울대 / 고려대 / 수원대 / 성균관대
연세대 / 전자통신연구소 등
- **호텔/레저** 워커히 / 용평 리조트 / 관악 C.C. / 안양 C.C.
제주마사회 / 조선포텔 비즈바즈 등
- **기타** 월드컵 경기장 대구, 상암 / 춘천시 공중 무선 랜
데이콤 에어랜 / 하나로 하나포스 애니웨이 등

■ 무선 랜

무선랜 전화 시스템

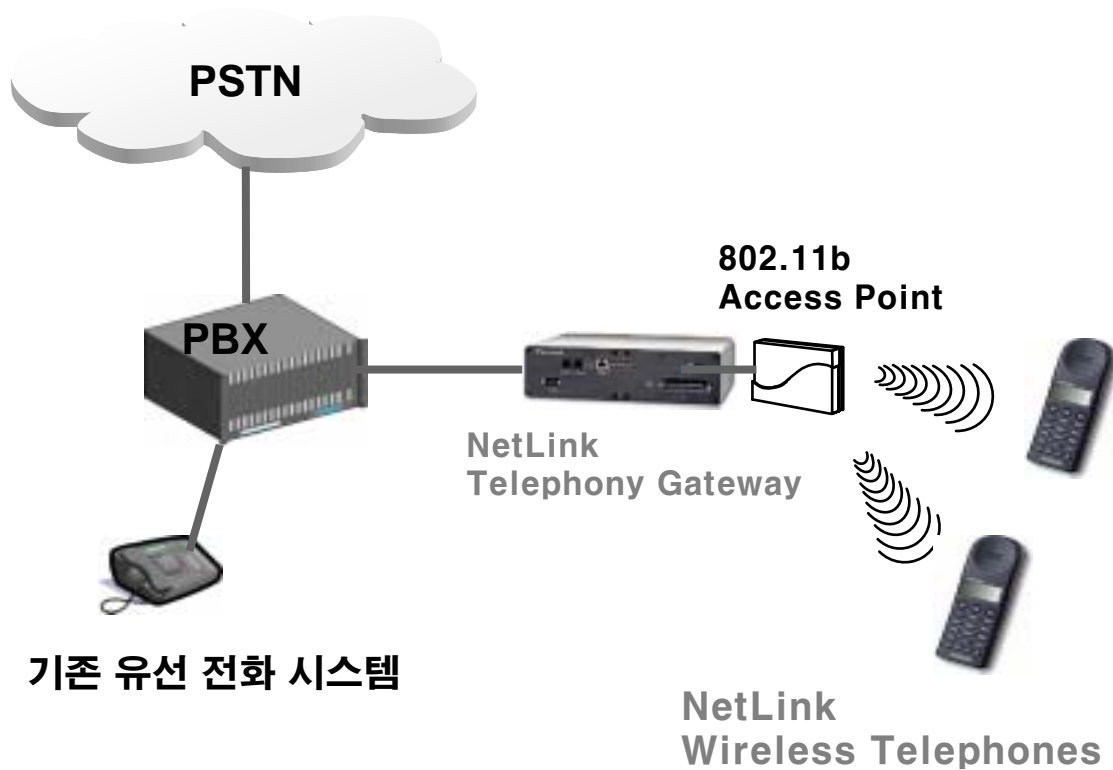


- 기업용 무선 전화 솔루션
- IEEE 802.11 무선 랜 인프라를 이용하는 시스템
- SpectraLink 비즈니스 파트너 (2002. 7.)
- 북미 판매 1위 제품 : 65% 점유율
- 2002년 8월부터 국내 진출

- 적용 영역 : 병원, 콜 센터, 물류 센터, 공장, 사무실 등
- 제품 구성
 - ▶ WLAN Telephone
 - ▶ NetLink Telephony Gateway
 - ▶ NetLink SVP Server (옵션)
 - ▶ 기타 : 충전기, 파우치 등
- 장점
 - ▶ 이동성 업무에서 생산성 향상
 - ▶ 어디서나 통화 가능
 - ▶ 간편한 사용

■ 무선 랜

무선 랜 전화시스템 구성도 및 사례



레이저 브리지

레이저 브리지



- 광 케이블, 전용선 대체 무선 레이저 전송장비
- 국산 기술로 개발한 장비
- LACOM과 전략적 협력 관계 – 개발 및 영업

- 제품군
 - ▶ LCS 시리즈
 - SDH/SONET, Ethernet, Fast Ethernet, STM/ATM 지원
 - ▶ 0.5~4km 전송거리
- 장점
 - ▶ RF 방식보다 강한 지향성, 직진성으로 보안성 향상
 - ▶ 짧은 구축 시간
 - ▶ 광케이블 구축 비용 대비 80~90% 절감 가능
 - ▶ 전파 자원 제약 없음
 - ▶ 최대 155Mbps 전송속도

레이저 브리지

주요 적용 분야

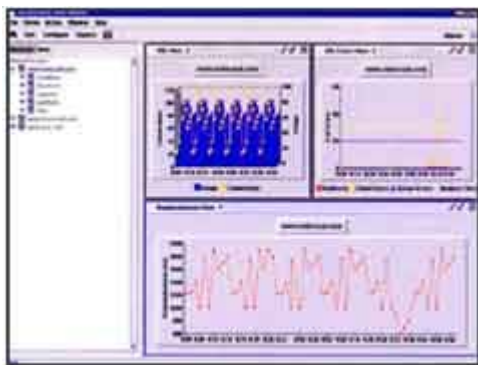
구 분	적 용 특 징
고도의 보안성	<ul style="list-style-type: none"> - 국가정보원, 국회, 경찰청, 군부대, 관공서 - 레이저 광선은 직진하므로 산란하지 않음 - 직진하므로 도청을 위한 광선의 차단 시 통신 단절 - RF장비는 전파가 산란하므로 도청이 용이
케이블 공사가 용이	<ul style="list-style-type: none"> - 위치변경이 심하거나 경제성이 없는 곳 - 유선이 아닌 무선 광파 이므로 굴착 작업이 필요치 않음. - 굴착작업으로 인한 민원의 해소와 시간 및 경비 절감. - 설치 후 개통까지 소요 시간 최소화(도착 후 3시간 이내 개통)
RF 통신이 용이치 않은 지역	<ul style="list-style-type: none"> - 직진성 : 공항, 항만, 발전소 등 - RF장비가 아니므로 혼선이 없음. - EMI Interference, RF Rule이 적용되는 곳에서 독립성
비상 및 백업용	<ul style="list-style-type: none"> - 간편성: 자연재해 및 산업재해지역 - RF장비에 비해 무게와 부피가 적고 이동이 용이 - 관공서의 사전 인,허가가 필요 없어 신속한 설치 가능

■ 네트워크 컨설팅

네트워크 컨설팅



- RMON 장비를 이용한 네트워크 분석 / 컨설팅
- 네트워크 분석, 모니터링 장비 판매
- 미국 NetScout 사 비즈니스 파트너 (2000. 4.)
- 포춘지 선정 500대 기업 중 250여개 기업에서 채택



- 사용 제품군
 - ▶ nGenius S/W, H/W
 - Real Time Monitor, Capacity Planner, Application Service Level Manager
 - ▶ nGenius H/W - RMON Probe
- 기능
 - ▶ Application 모니터링
 - ▶ 실시간 장애 분석
 - ▶ 성능 및 규모 계획
 - ▶ 서비스 레벨 관리
 - ▶ 정책 관리

■ 네트워크 컨설팅

컨설팅 및 구축 사례

■ 컨설팅

고려금강 / 대림산업 / 한진해운 / 대림자동차 / 피자헛 / 프랭클린 템플턴 /
날코 코리아 / 대농 / 매일신문사 등

■ RMON 장비 공급

삼성 전자 : Gigabit / Fast Ethernet, ATM

에스원 : Backbone 전체

삼성카드 : 쇼핑몰 네트워크

삼성네트웍스 : 인터넷 팀 컨설팅 도구, 관계사 WAN / LAN 관리

현대정공 / 농협 / 컴넷플러스 등



감사합니다.

질문과 응답

FNET (주)에프네트

Free & Safe Networking